

Tous Parcs de Stationnement

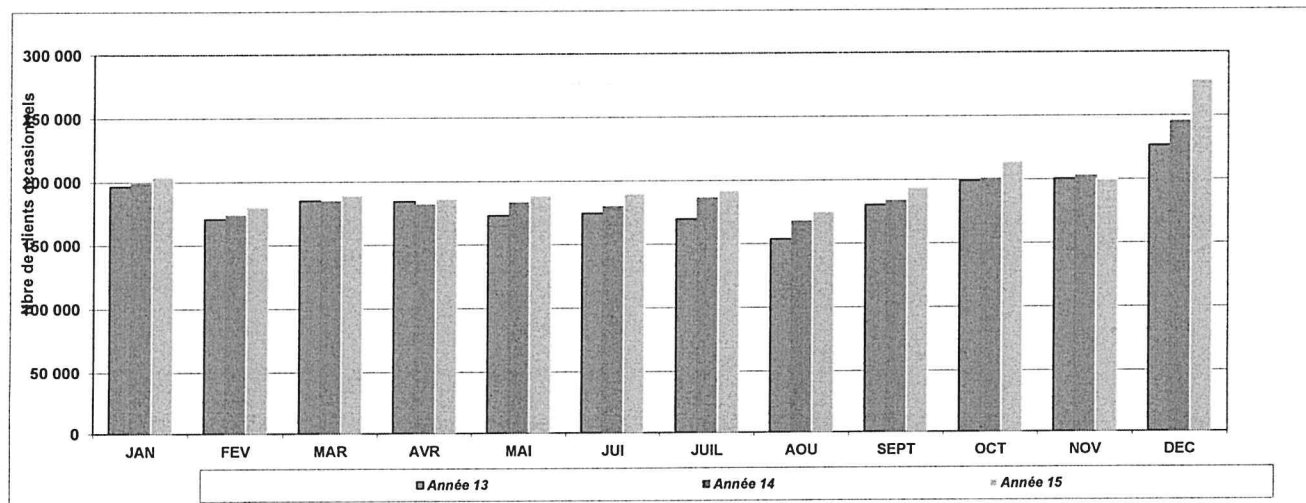
Capacité générale des parcs accueillant des horaires 7 990

Fréquentation Mensuelle

MOIS	Année 13	Année 14	Année 15	Ecart 15/13	% 15/13	Ecart 15/14	% 15/14
JAN	196 641	198 689	203 935	7 294	3,71	5 246	2,64
FEV	170 618	173 188	179 761	9 144	5,36	6 573	3,80
MAR	185 073	184 376	188 745	3 672	1,98	4 369	2,37
AVR	184 375	181 613	186 053	1 678	0,91	4 440	2,44
MAI	173 109	182 742	188 569	15 460	8,93	5 827	3,19
JUI	174 533	179 492	189 897	15 364	8,80	10 405	5,80
JUIL	169 832	185 994	191 903	22 071	13,00	5 909	3,18
AOU	153 662	167 360	175 064	21 402	13,93	7 704	4,60
SEPT	180 313	183 238	193 958	13 646	7,57	10 720	5,85
OCT	199 138	200 412	213 889	14 751	7,41	13 477	6,72
NOV	200 490	202 505	199 687	-803	-0,40	-2 818	-1,39
DEC	226 641	245 331	278 271	51 630	22,78	32 940	13,43
TOTAL							

Fréquentation cumulée

Année 13	Année 14	Année 15	Ecart 15/13	% 15/13	Ecart 15/14	% 15/14
196 641	198 689	203 935	7 294	3,71	5 246	2,64
367 259	371 877	383 696	16 438	4,48	11 819	3,18
552 332	556 253	572 441	20 110	3,64	16 188	2,91
736 707	737 866	758 494	21 788	2,96	20 628	2,80
909 815	920 608	947 063	37 248	4,09	26 455	2,87
1 084 348	1 100 100	1 136 959	52 612	4,85	36 859	3,35
1 254 180	1 286 094	1 328 862	74 683	5,95	42 768	3,33
1 407 842	1 453 454	1 503 926	96 085	6,82	50 472	3,47
1 588 154	1 636 692	1 697 884	109 730	6,91	61 192	3,74
1 787 292	1 837 104	1 911 773	124 481	6,96	74 669	4,06
1 987 782	2 039 609	2 111 460	123 678	6,22	71 851	3,52
2 214 423	2 284 940	2 389 731	175 308	7,92	104 791	4,59
2 214 423	2 284 940	2 389 731	175 308	7,92	104 791	4,59



Fréquentation horaire Gambetta

Représentativité du parc en 2014 par rapport à la fréquentation 6,4%

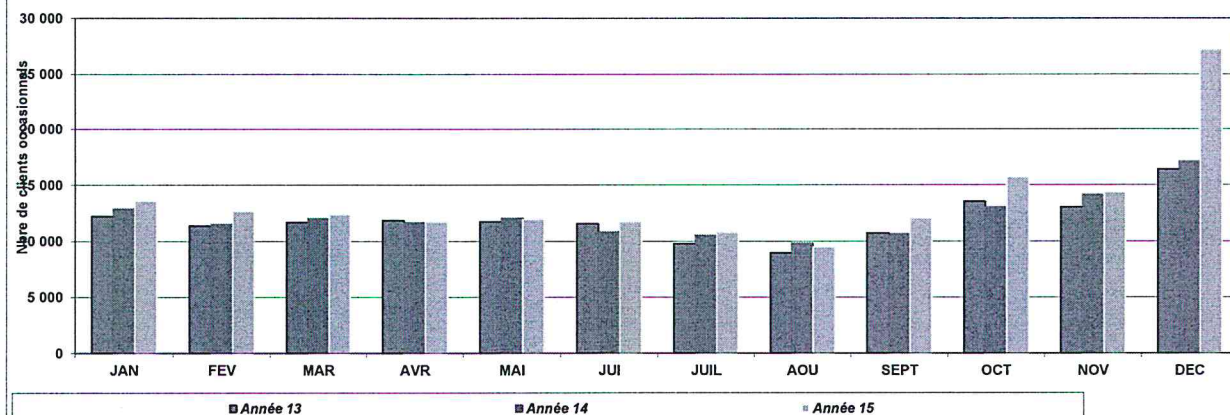
Capacité générale du parc 489 soit 6,1%

Fréquentation Mensuelle

MOIS	Année 13	Année 14	Année 15	Ecart 15/13	% 15/13	Ecart 15/14	% 15/14
JAN	12 218	12 872	13 584	1 366	11,18	712	5,53
FEV	11 378	11 516	12 655	1 277	11,22	1 139	9,89
MAR	11 699	12 035	12 371	672	5,74	336	2,79
AVR	11 845	11 647	11 742	-103	-0,87	95	0,82
MAI	11 735	12 062	11 942	207	1,76	-120	-0,99
JUI	11 575	10 847	11 737	162	1,40	890	8,21
JUIL	9 774	10 518	10 798	1 024	10,48	280	2,66
AOU	8 971	9 812	9 468	497	5,54	-344	-3,51
SEPT	10 725	10 662	12 053	1 328	12,38	1 391	13,05
OCT	13 536	13 011	15 717	2 181	16,11	2 706	20,80
NOV	13 025	14 121	14 357	1 332	10,23	236	1,67
DEC	16 398	17 092	27 230	10 832	66,06	10 138	59,31
TOTAL							

Fréquentation cumulée

Année 13	Année 14	Année 15	Ecart 15/13	% 15/13	Ecart 15/14	% 15/14
12 218	12 872	13 584	1 366	11,18	712	5,53
23 596	24 388	26 239	2 643	11,20	1 851	7,59
35 295	36 423	38 610	3 315	9,39	2 187	6,00
47 140	48 070	50 352	3 212	6,81	2 282	4,75
58 875	60 132	62 294	3 419	5,81	2 162	3,60
70 450	70 979	74 031	3 581	5,08	3 052	4,30
80 224	81 497	84 829	4 605	5,74	3 332	4,09
89 195	91 309	94 297	5 102	5,72	2 988	3,27
99 920	101 971	106 350	6 430	6,44	4 379	4,29
113 456	114 982	122 067	8 611	7,59	7 085	6,16
126 481	129 103	136 424	9 943	7,86	7 321	5,67
142 879	146 195	163 654	20 775	14,54	17 459	11,94
142 879	146 195	163 654	20 775	14,54	17 459	11,94



Fréquentation horaire Front du Médoc

Représentativité du parc en 2014 par rapport à la fréquentation 1,1%

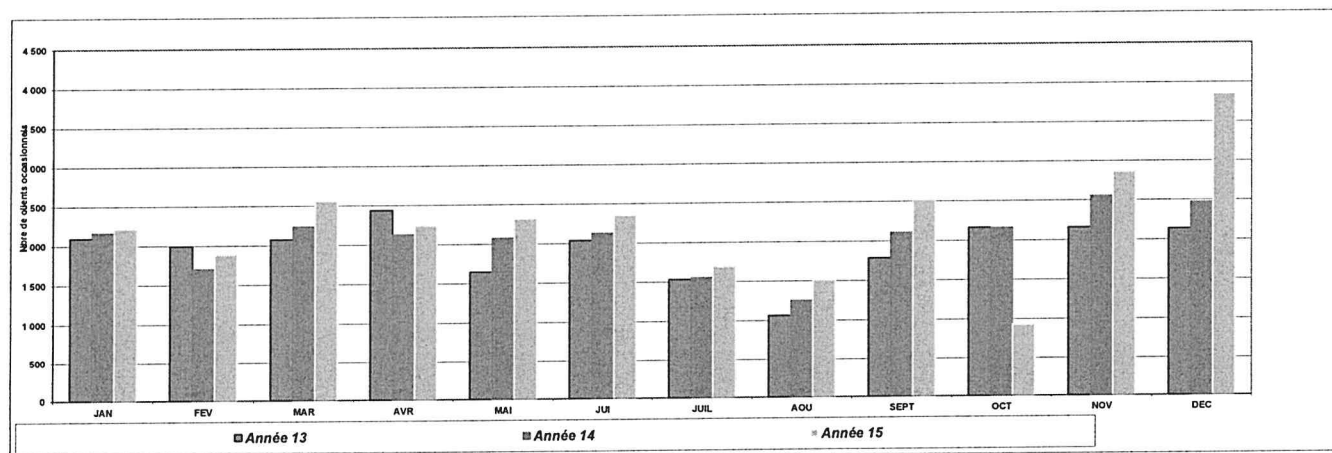
Capacité générale du parc 1103 soit 13,80%

Fréquentation Mensuelle

MOIS	Année 13	Année 14	Année 15	Ecart 15/13	% 15/13	Ecart 15/14	% 15/14
JAN	2 098	2 163	2 217	119	5,67	54	2,50
FEV	1 994	1 702	1 885	-109	-5,47	183	10,75
MAR	2 074	2 238	2 563	489	23,58	325	14,52
AVR	2 442	2 130	2 239	-203	-8,31	109	5,12
MAI	1 645	2 077	2 318	674	40,95	241	11,60
JUI	2 039	2 128	2 356	317	15,55	228	10,71
JUIL	1 533	1 552	1 692	159	10,37	140	9,02
AOU	1 066	1 251	1 509	443	41,56	258	20,62
SEPT	1 787	2 107	2 519	732	40,96	412	19,55
OCT	2 164	2 161	927	-1 237	-57,16	-1 234	-57,10
NOV	2 162	2 557	2 864	702	32,47	307	12,01
DEC	2 142	2 472	3 852	1 710	79,83	1 380	55,83
TOTAL							

Fréquentation cumulée

Année 13	Année 14	Année 15	Ecart 15/13	% 15/13	Ecart 15/14	% 15/14
2 098	2 163	2 217	119	5,67	54	2,50
4 092	3 865	4 102	10	0,24	237	6,13
6 166	6 103	6 665	499	8,09	562	9,21
8 608	8 233	8 904	296	3,44	671	8,15
10 253	10 310	11 222	970	9,46	912	8,85
12 292	12 438	13 578	1 287	10,47	1 140	9,17
13 825	13 990	15 270	1 446	10,46	1 280	9,15
14 891	15 241	16 779	1 889	12,68	1 538	10,09
16 678	17 348	19 298	2 621	15,71	1 950	11,24
18 842	19 509	20 225	1 384	7,34	716	3,67
21 004	22 066	23 089	2 086	9,93	1 023	4,64
23 146	24 538	26 941	3 796	16,40	2 403	9,79
23 146	24 538	26 941	3 796	16,40	2 403	9,79



Fréquentation horaire République

Représentativité du parc en 2014 par rapport à la fréquentati 2,8%

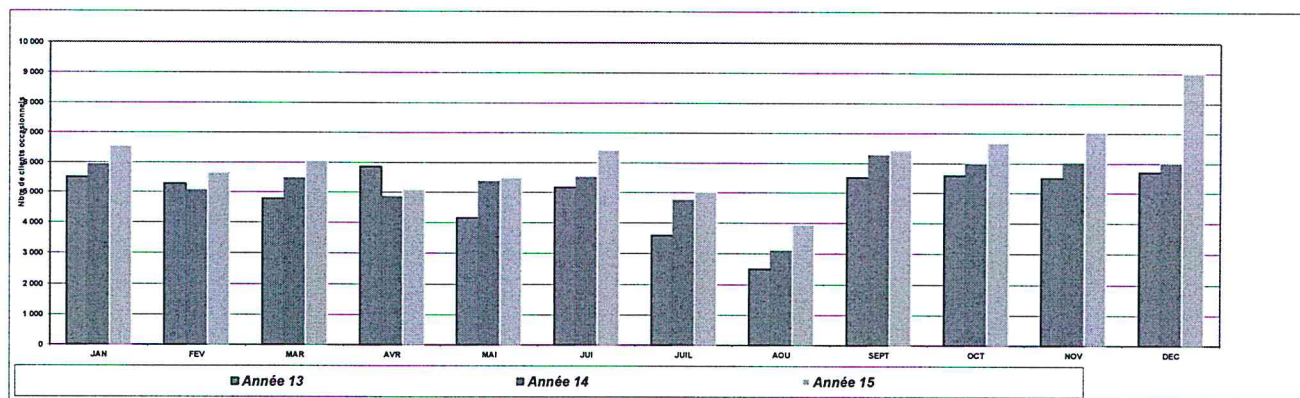
Capacité générale du parc 412 soit 5,16%

Fréquentation Mensuelle

MOIS	Année 13	Année 14	Année 15	Ecart 15/13	% 15/13	Ecart 15/14	% 15/14
JAN	5 506	5 929	6 553	1 047	19,02	624	10,52
FEV	5 288	5 053	5 659	371	7,02	606	11,99
MAR	4 787	5 470	6 066	1 279	26,72	596	10,90
AVR	5 858	4 845	5 102	-756	-12,91	257	5,30
MAI	4 160	5 362	5 495	1 336	32,11	133	2,48
JUI	5 171	5 510	6 426	1 255	24,27	916	16,62
JUIL	3 588	4 743	5 021	1 433	39,94	278	5,86
AOU	2 509	3 089	3 951	1 442	57,47	862	27,91
SEPT	5 519	6 261	6 454	935	16,94	193	3,08
OCT	5 594	5 974	6 688	1 094	19,56	714	11,95
NOV	5 511	6 010	7 056	1 545	28,03	1 046	17,40
DEC	5 708	5 986	9 017	3 310	57,99	3 031	50,63
TOTAL							

Fréquentation cumulée

Année 13	Année 14	Année 15	Ecart 15/13	% 15/13	Ecart 15/14	% 15/14
5 506	5 929	6 553	1 047	19,02	624	10,52
10 794	10 982	12 212	1 418	13,14	1 230	11,20
15 581	16 452	18 278	2 697	17,31	1 826	11,10
21 439	21 297	23 380	1 941	9,05	2 083	9,78
25 599	26 659	28 875	3 277	12,80	2 216	8,31
30 770	32 169	35 301	4 532	14,73	3 132	9,74
34 358	36 912	40 322	5 965	17,36	3 410	9,24
36 867	40 001	44 273	7 407	20,09	4 272	10,68
42 386	46 262	50 727	8 342	19,68	4 465	9,65
47 980	52 236	57 415	9 436	19,67	5 179	9,91
53 491	58 246	64 471	10 981	20,53	6 225	10,69
59 198	64 232	73 488	14 290	24,14	9 256	14,41
59 198	64 232	73 488	14 290	24,14	9 256	14,41



Fréquentation horaire Charles de Gaulle

Représentativité du parc en 2014 par rapport à la fréquentati 1,0%

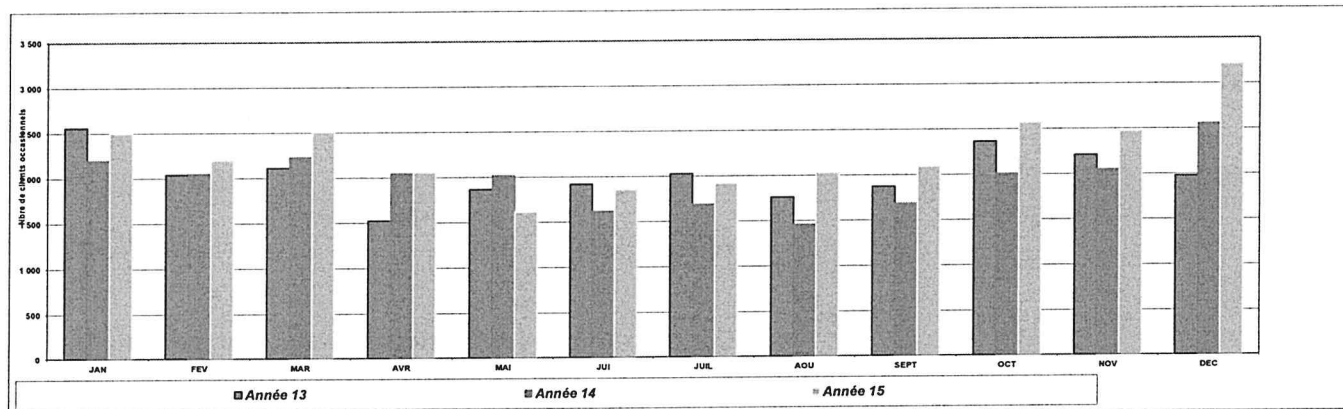
Capacité générale du parc 282 soit 3,53%

Fréquentation Mensuelle

MOIS	Année 13	Année 14	Année 15	Ecart 15/13	% 15/13	Ecart 15/14	% 15/14
JAN	2 561	2 196	2 498	-63	-2,46	302	13,75
FEV	2 041	2 048	2 197	156	7,64	149	7,28
MAR	2 113	2 229	2 505	392	18,55	276	12,38
AVR	1 524	2 046	2 056	532	34,91	10	0,49
MAI	1 866	2 017	1 612	-254	-13,59	-405	-20,08
JUI	1 921	1 617	1 856	-65	-3,36	239	14,78
JUIL	2 028	1 686	1 920	-108	-5,33	234	13,88
AOU	1 762	1 458	2 027	265	15,04	569	39,03
SEPT	1 875	1 684	2 093	219	11,66	409	24,29
OCT	2 362	2 006	2 570	208	8,81	564	28,12
NOV	2 211	2 048	2 473	262	11,85	425	20,75
DEC	1 978	2 557	3 214	1 237	62,53	657	25,69
TOTAL							

Fréquentation cumulée

Année 13	Année 14	Année 15	Ecart 15/13	% 15/13	Ecart 15/14	% 15/14
2 561	2 196	2 498	-63	-2,46	302	13,75
4 602	4 244	4 695	93	2,02	451	10,63
6 715	6 473	7 200	485	7,22	727	11,23
8 239	8 519	9 256	1 017	12,34	737	8,65
10 105	10 536	10 868	764	7,56	332	3,15
12 025	12 153	12 724	699	5,81	571	4,70
14 053	13 839	14 644	591	4,21	805	5,82
15 815	15 297	16 671	856	5,41	1 374	8,98
17 690	16 981	18 764	1 075	6,07	1 783	10,50
20 052	18 987	21 334	1 283	6,40	2 347	12,36
22 263	21 035	23 807	1 545	6,94	2 772	13,18
24 240	23 592	27 021	2 781	11,47	3 429	14,53
24 240	23 592	27 021	2 781	11,47	3 429	14,53



Fréquentation horaire 8 Mai 45

Représentativité du parc en 2014 par rapport à la fréquentation 1,9%

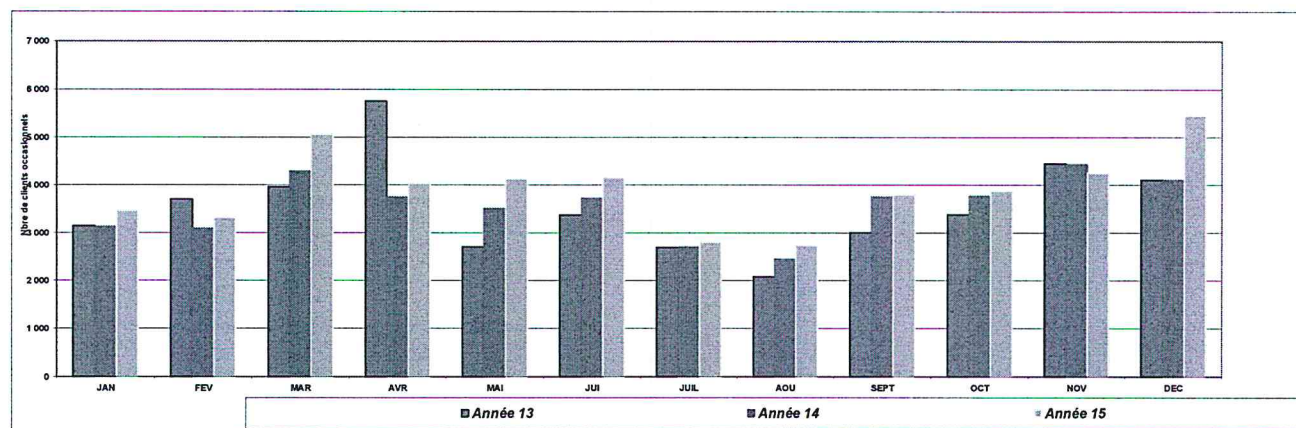
Capacité générale du parc 726 soit 9,09%

Fréquentation Mensuelle

MOIS	Année 13	Année 14	Année 15	Ecart 15/13	% 15/13	Ecart 15/14	% 15/14
JAN	3 145	3 133	3 459	314	9,98	326	10,41
FEV	3 697	3 094	3 313	-384	-10,39	219	7,08
MAR	3 960	4 287	5 058	1 098	27,73	771	17,98
AVR	5 757	3 747	4 031	-1 726	-29,97	284	7,58
MAI	2 705	3 509	4 132	1 427	52,74	623	17,74
JUI	3 372	3 721	4 151	780	23,12	430	11,56
JUIL	2 691	2 706	2 806	115	4,27	100	3,70
AOU	2 076	2 449	2 739	663	31,94	290	11,84
SEPT	3 008	3 748	3 783	775	25,76	35	0,93
OCT	3 379	3 764	3 865	486	14,38	101	2,68
NOV	4 450	4 438	4 250	-200	-4,49	-188	-4,24
DEC	4 103	4 102	5 457	1 355	33,02	1 355	33,03
TOTAL							

Fréquentation cumulée

Année 13	Année 14	Année 15	Ecart 15/13	% 15/13	Ecart 15/14	% 15/14
3 145	3 133	3 459	314	9,98	326	10,41
6 842	6 227	6 772	-70	-1,02	545	8,75
10 802	10 514	11 830	1 028	9,52	1 316	12,52
16 559	14 261	15 861	-698	-4,21	1 600	11,22
19 264	17 770	19 993	729	3,78	2 223	12,51
22 635	21 491	24 144	1 509	6,66	2 653	12,34
25 326	24 197	26 950	1 624	6,41	2 753	11,38
27 402	26 646	29 689	2 287	8,34	3 043	11,42
30 410	30 394	33 472	3 062	10,07	3 078	10,13
33 789	34 158	37 337	3 548	10,50	3 179	9,31
38 239	38 596	41 587	3 348	8,75	2 991	7,75
42 342	42 698	47 044	4 702	11,10	4 346	10,18
42 342	42 698	47 044	4 702	11,10	4 346	10,18



Fréquentation horaire Victoire

Représentativité du parc en 2014 par rapport à la fréquentation 5,3%

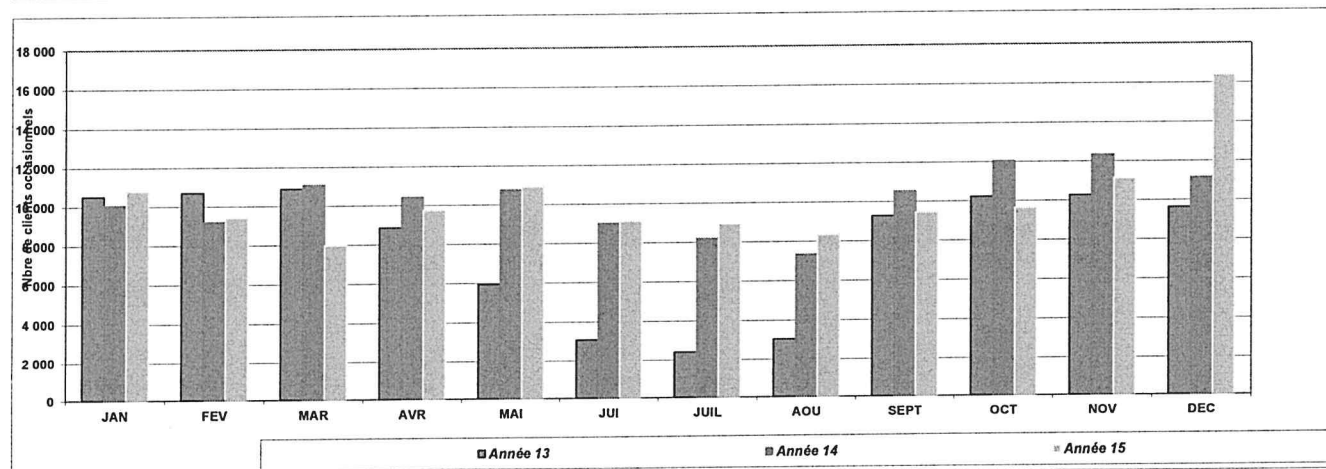
Capacité générale du parc 486 soit 6,08%

Fréquentation Mensuelle

MOIS	Année 13	Année 14	Année 15	Ecart 15/13	% 15/13	Ecart 15/14	% 15/14
JAN	10 530	10 067	10 803	273	2,59	736	7,31
FEV	10 702	9 217	9 429	-1 273	-11,89	212	2,30
MAR	10 881	11 077	7 978	-2 903	-26,68	-3 099	-27,98
AVR	8 866	10 429	9 743	878	9,90	-686	-6,58
MAI	5 957	10 772	10 925	4 968	83,40	153	1,42
JUI	3 092	9 011	9 114	6 023	194,81	103	1,14
JUIL	2 413	8 196	8 931	6 518	270,12	735	8,97
AOU	3 052	7 359	8 332	5 280	173,00	973	13,22
SEPT	9 296	10 550	9 456	161	1,73	-1 094	-10,37
OCT	10 242	12 039	9 648	-594	-5,80	-2 391	-19,86
NOV	10 291	12 336	11 130	839	8,15	-1 206	-9,78
DEC	9 651	11 166	16 384	6 734	69,77	5 218	46,73
TOTAL							

Fréquentation cumulée

Année 13	Année 14	Année 15	Ecart 15/13	% 15/13	Ecart 15/14	% 15/14
10 530	10 067	10 803	273	2,59	736	7,31
21 232	19 284	20 232	-1 000	-4,71	948	4,92
32 113	30 361	28 210	-3 903	-12,15	-2 151	-7,08
40 979	40 790	37 953	-3 026	-7,38	-2 837	-6,96
46 936	51 562	48 878	1 943	4,14	-2 684	-5,21
50 027	60 573	57 992	7 965	15,92	-2 581	-4,26
52 440	68 769	66 923	14 483	27,62	-1 846	-2,68
55 492	76 128	75 255	19 763	35,61	-873	-1,15
64 788	86 678	84 711	19 924	30,75	-1 967	-2,27
75 030	98 717	94 359	19 330	25,76	-4 358	-4,41
85 321	111 053	105 489	20 169	23,64	-5 564	-5,01
94 971	122 219	121 873	26 902	28,33	-346	-0,28
94 971	122 219	121 873	26 902	28,33	-346	-0,28



Fréquentation horaire Pey Berland

Représentativité du parc en 2014 par rapport à la fréquentati 12,7%

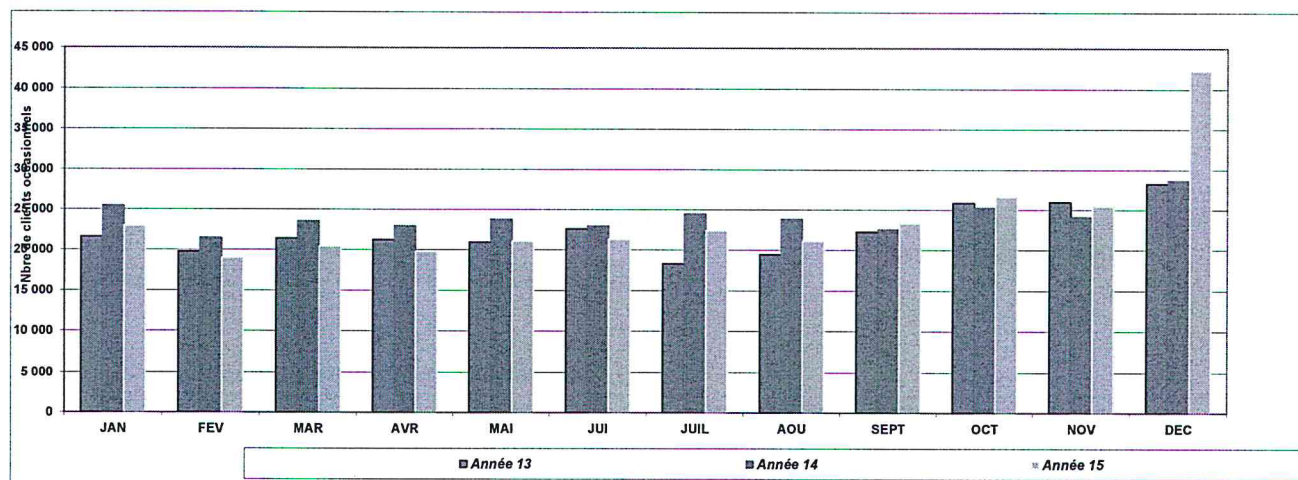
Capacité générale du parc 668 soit 8,36%

Fréquentation Mensuelle

MOIS	Année 13	Année 14	Année 15	Ecart 15/13	% 15/13	Ecart 15/14	% 15/14
JAN	21 591	25 477	22 955	1 364	6,32	-2 522	-9,90
FEV	19 772	21 506	18 994	-778	-3,93	-2 512	-11,68
MAR	21 415	23 576	20 450	-965	-4,51	-3 126	-13,26
AVR	21 244	22 996	19 762	-1 482	-6,98	-3 234	-14,06
MAI	20 959	23 801	21 061	102	0,49	-2 740	-11,51
JUI	22 639	22 990	21 309	-1 330	-5,87	-1 681	-7,31
JUIL	18 322	24 521	22 412	4 090	22,32	-2 109	-8,60
AOU	19 458	23 856	21 122	1 664	8,55	-2 734	-11,46
SEPT	22 265	22 588	23 350	1 086	4,88	762	3,37
OCT	25 871	25 309	26 667	796	3,08	1 358	5,37
NOV	26 001	24 174	25 479	-522	-2,01	1 305	5,40
DEC	28 285	28 663	42 297	14 013	49,54	13 634	47,57
TOTAL							

Fréquentation cumulée

Année 13	Année 14	Année 15	Ecart 15/13	% 15/13	Ecart 15/14	% 15/14
21 591	25 477	22 955	1 364	6,32	-2 522	-9,90
41 363	46 983	41 949	586	1,42	-5 034	-10,71
62 778	70 559	62 399	-379	-0,60	-8 160	-11,56
84 022	93 555	82 161	-1 861	-2,21	-11 394	-12,18
104 981	117 356	103 222	-1 759	-1,68	-14 134	-12,04
127 620	140 346	124 531	-3 089	-2,42	-15 815	-11,27
145 942	164 867	146 943	1 001	0,69	-17 924	-10,87
165 400	188 723	168 065	2 665	1,61	-20 658	-10,95
187 665	211 311	191 415	3 751	2,00	-19 896	-9,42
213 536	236 620	218 082	4 547	2,13	-18 538	-7,83
239 537	260 794	243 561	4 025	1,68	-17 233	-6,61
267 821	289 457	285 858	18 037	6,73	-3 599	-1,24
267 821	289 457	285 858	18 037	6,73	-3 599	-1,24



Fréquentation horaire Saint Jean

Représentativité du parc en 2014 par rapport à la fréquentati 11,0%

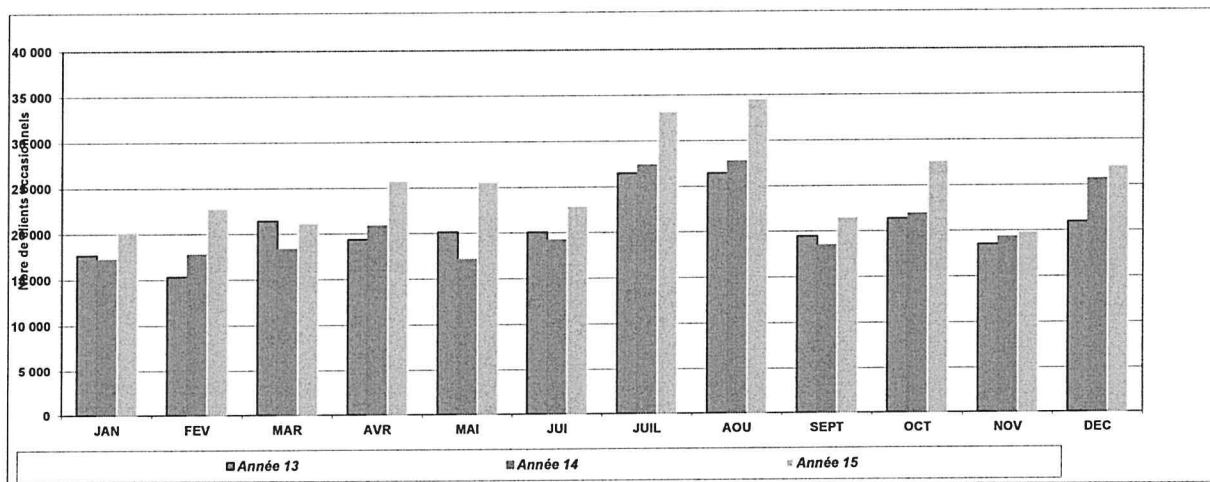
Capacité générale du parc 544 soit 6,81%

Fréquentation Mensuelle

MOIS	Année 13	Année 14	Année 15	Ecart 15/13	% 15/13	Ecart 15/14	% 15/14
JAN	17 687	17 243	20 177	2 490	14,08	2 934	17,02
FEV	15 343	17 777	22 787	7 445	48,52	5 010	28,18
MAR	21 421	18 330	21 155	-266	-1,24	2 825	15,41
AVR	19 377	20 838	25 744	6 367	32,86	4 906	23,54
MAI	20 131	17 139	25 595	5 464	27,14	8 456	49,34
JUI	20 060	19 205	22 912	2 852	14,22	3 707	19,30
JUIL	26 472	27 366	33 184	6 712	25,36	5 818	21,26
AOU	26 455	27 756	34 568	8 113	30,67	6 812	24,54
SEPT	19 454	18 450	21 479	2 025	10,41	3 029	16,42
OCT	21 382	21 870	27 679	6 297	29,45	5 809	26,56
NOV	18 542	19 301	19 867	1 325	7,15	566	2,93
DEC	20 980	25 647	27 083	6 103	29,09	1 436	5,60
TOTAL							

Fréquentation cumulée

Année 13	Année 14	Année 15	Ecart 15/13	% 15/13	Ecart 15/14	% 15/14
17 687	17 243	20 177	2 490	14,08	2 934	17,02
33 030	35 020	42 964	9 935	30,08	7 944	22,68
54 451	53 350	64 119	9 669	17,76	10 769	20,19
73 828	74 188	89 863	16 036	21,72	15 675	21,13
93 959	91 327	115 458	21 500	22,88	24 131	26,42
114 019	110 532	138 370	24 352	21,36	27 838	25,19
140 491	137 898	171 554	31 064	22,11	33 656	24,41
166 946	165 654	206 122	39 177	23,47	40 468	24,43
186 400	184 104	227 601	41 202	22,10	43 497	23,63
207 782	205 974	255 280	47 499	22,86	49 306	23,94
226 324	225 275	275 147	48 824	21,57	49 872	22,14
247 304	250 922	302 230	54 927	22,21	51 308	20,45
247 304	250 922	302 230	54 927	22,21	51 308	20,45



Fréquentation horaire Barrière du Médoc

Représentativité du parc en 2014 par rapport à la fréquentati 3,2%

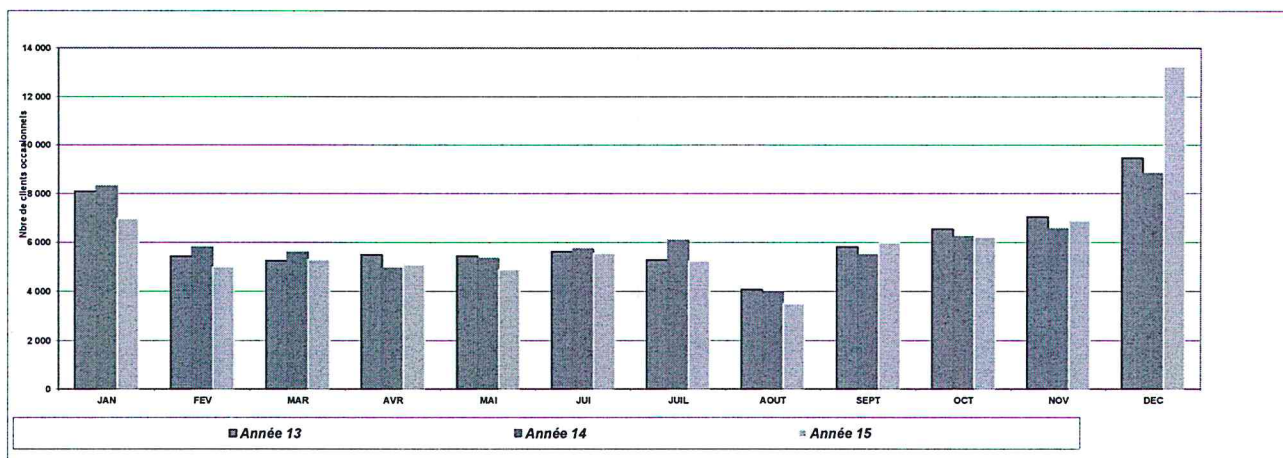
Capacité générale du parc 142 soit 1,78%

Fréquentation Mensuelle

MOIS	Année 13	Année 14	Année 15	Ecart 15/13	% 15/13	Ecart 15/14	% 15/14
JAN	8 095	8 320	6 980	-1 115	-13,77	-1 340	-16,11
FEV	5 418	5 801	4 988	-430	-7,94	-813	-14,01
MAR	5 238	5 590	5 276	38	0,73	-314	-5,62
AVR	5 495	4 945	5 076	-419	-7,63	131	2,65
MAI	5 439	5 347	4 889	-550	-10,11	-458	-8,57
JUI	5 614	5 740	5 544	-70	-1,24	-196	-3,41
JUIL	5 278	6 088	5 235	-43	-0,81	-853	-14,01
AOUT	4 084	3 967	3 488	-596	-14,59	-479	-12,07
SEPT	5 816	5 495	5 970	155	2,66	475	8,64
OCT	6 549	6 233	6 220	-329	-5,02	-13	-0,21
NOV	7 044	6 563	6 884	-160	-2,27	321	4,89
DEC	9 462	8 833	13 253	3 792	40,07	4 420	50,04
TOTAL							

Fréquentation cumulée

Année 13	Année 14	Année 15	Ecart 15/13	% 15/13	Ecart 15/14	% 15/14
8 095	8 320	6 980	-1 115	-13,77	-1 340	-16,11
13 513	14 121	11 968	-1 545	-11,43	-2 153	-15,25
18 751	19 711	17 244	-1 507	-8,04	-2 467	-12,52
24 246	24 656	22 320	-1 926	-7,94	-2 336	-9,47
29 685	30 003	27 209	-2 476	-8,34	-2 794	-9,31
35 299	35 743	32 753	-2 546	-7,21	-2 990	-8,37
40 577	41 831	37 988	-2 589	-6,38	-3 843	-9,19
44 661	45 798	41 476	-3 185	-7,13	-4 322	-9,44
50 476	51 293	47 446	-3 030	-6,00	-3 847	-7,50
57 025	57 526	53 666	-3 359	-5,89	-3 860	-6,71
64 069	64 089	60 550	-3 519	-5,49	-3 539	-5,52
73 531	72 922	73 803	273	0,37	881	1,21
73 531	72 922	73 803	273	0,37	881	1,21



Fréquentation horaire Centre Commercial Mériadeck

Représentativité du parc en 2014 par rapport à la fréquentation 48,6%

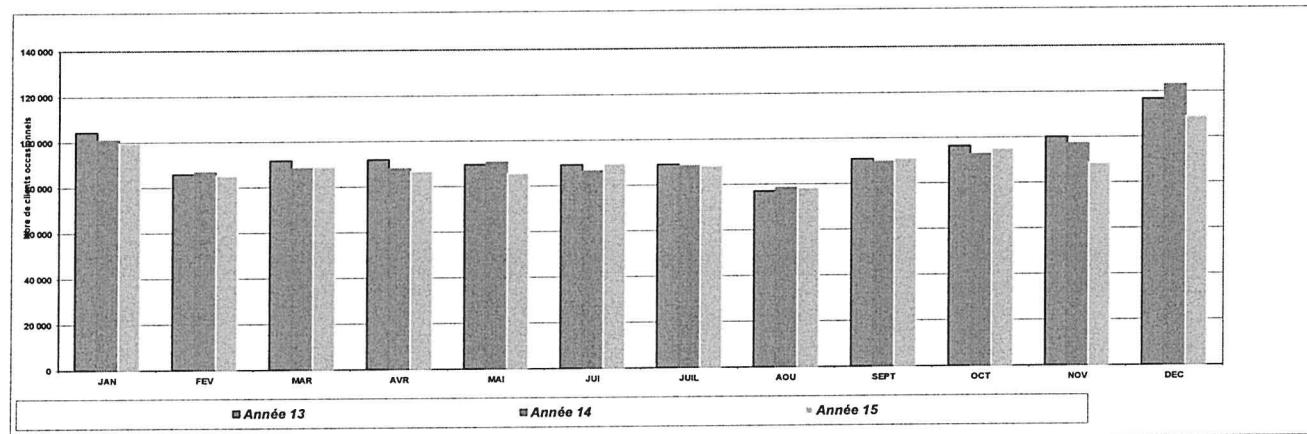
Capacité générale du parc 1377 soit 17,23%

Fréquentation Mensuelle

MOIS	Année 13	Année 14	Année 15	Ecart 15/13	% 15/13	Ecart 15/14	% 15/14
JAN	104 585	101 018	99 635	-4 950	-4,73	-1 383	-1,37
FEV	85 905	86 746	85 199	-706	-0,82	-1 547	-1,78
MAR	91 812	88 266	88 917	-2 895	-3,15	651	0,74
AVR	92 033	88 022	86 702	-5 331	-5,79	-1 320	-1,50
MAI	89 671	90 728	85 676	-3 995	-4,45	-5 052	-5,57
JUI	89 266	86 513	89 737	472	0,53	3 224	3,73
JUIL	89 089	88 413	88 253	-836	-0,94	-160	-0,18
AOU	77 041	78 492	78 343	1 302	1,69	-149	-0,19
SEPT	90 951	89 626	91 069	119	0,13	1 443	1,61
OCT	96 395	92 789	95 201	-1 194	-1,24	2 412	2,60
NOV	100 220	97 209	88 589	-11 631	-11,61	-8 620	-8,87
DEC	116 663	122 868	108 902	-7 761	-6,65	-13 966	-11,37
TOTAL							

Fréquentation cumulée

Année 13	Année 14	Année 15	Ecart 15/13	% 15/13	Ecart 15/14	% 15/14
104 585	101 018	99 635	-4 950	-4,73	-1 383	-1,37
190 490	187 764	184 834	-5 656	-2,97	-2 930	-1,56
282 302	276 030	273 751	-8 551	-3,03	-2 279	-0,83
374 335	364 052	360 453	-13 882	-3,71	-3 599	-0,99
464 005	454 780	446 129	-17 876	-3,85	-8 651	-1,90
553 271	541 293	535 866	-17 405	-3,15	-5 427	-1,00
642 360	629 706	624 119	-18 241	-2,84	-5 587	-0,89
719 401	708 198	702 462	-16 939	-2,35	-5 736	-0,81
810 351	797 824	793 531	-16 820	-2,08	-4 293	-0,54
906 746	890 613	888 732	-18 014	-1,99	-1 881	-0,21
1 006 966	987 822	977 321	-29 645	-2,94	-10 501	-1,06
1 123 629	1 110 690	1 086 223	-37 406	-3,33	-24 467	-2,20
1 123 629	1 110 690	1 086 223	-37 406	-3,33	-24 467	-2,20



Fréquentation horaire Pessac Centre

Représentativité du parc en 2014 par rapport à la fréquentation 1,8%

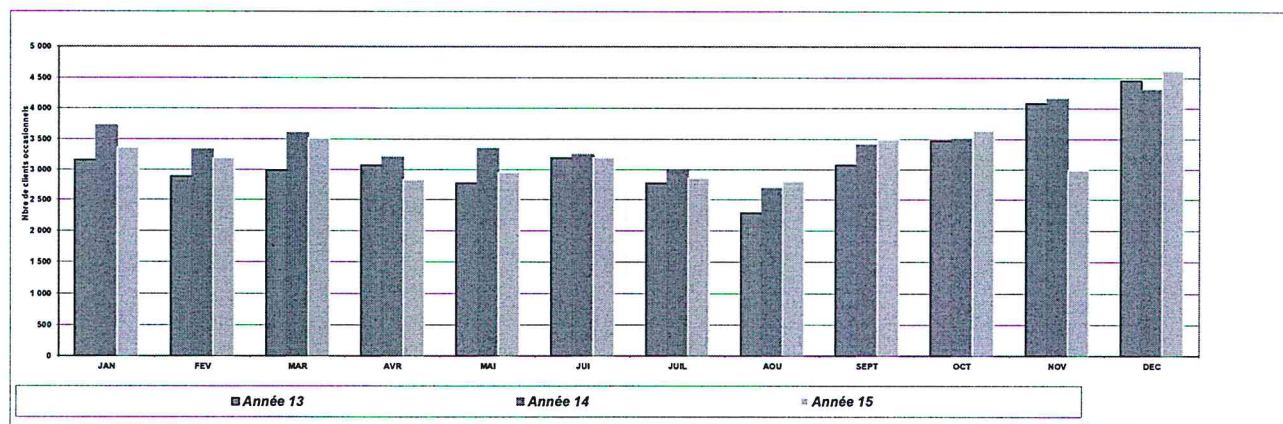
Capacité générale du parc 345 soit 4,32%

Fréquentation Mensuelle

MOIS	Année 13	Année 14	Année 15	Ecart 15/13	% 15/13	Ecart 15/14	% 15/14
JAN	3 158	3 718	3 361	203	6,43	-357	-9,60
FEV	2 885	3 329	3 189	304	10,54	-140	-4,21
MAR	2 981	3 596	3 513	532	17,85	-83	-2,31
AVR	3 072	3 204	2 830	-242	-7,88	-374	-11,67
MAI	2 772	3 345	2 953	182	6,55	-392	-11,72
JUI	3 194	3 251	3 196	3	0,08	-55	-1,69
JUIL	2 772	2 996	2 862	90	3,25	-134	-4,47
AOU	2 286	2 687	2 804	518	22,66	117	4,35
SEPT	3 076	3 406	3 496	421	13,67	90	2,64
OCT	3 473	3 507	3 639	166	4,78	132	3,76
NOV	4 085	4 157	2 987	-1 098	-26,88	-1 170	-28,15
DEC	4 460	4 306	4 623	163	3,65	317	7,36
TOTAL							

Fréquentation cumulée

Année 13	Année 14	Année 15	Ecart 15/13	% 15/13	Ecart 15/14	% 15/14
3 158	3 718	3 361	203	6,43	-357	-9,60
6 043	7 047	6 550	507	8,39	-497	-7,05
9 024	10 643	10 063	1 039	11,51	-580	-5,45
12 096	13 847	12 893	797	6,59	-954	-6,89
14 868	17 192	15 846	979	6,58	-1 346	-7,83
18 061	20 443	19 042	981	5,43	-1 401	-6,85
20 833	23 439	21 904	1 071	5,14	-1 535	-6,55
23 119	26 126	24 708	1 589	6,87	-1 418	-5,43
26 195	29 532	28 204	2 010	7,67	-1 328	-4,50
29 668	33 039	31 843	2 176	7,33	-1 196	-3,62
33 753	37 196	34 830	1 078	3,19	-2 366	-6,36
38 213	41 502	39 453	1 241	3,25	-2 049	-4,94
38 213	41 502	39 453	1 241	3,25	-2 049	-4,94



Fréquentation horaire Porte de Bordeaux

Représentativité du parc en 2014 par rapport à la fréquentation 1,0%

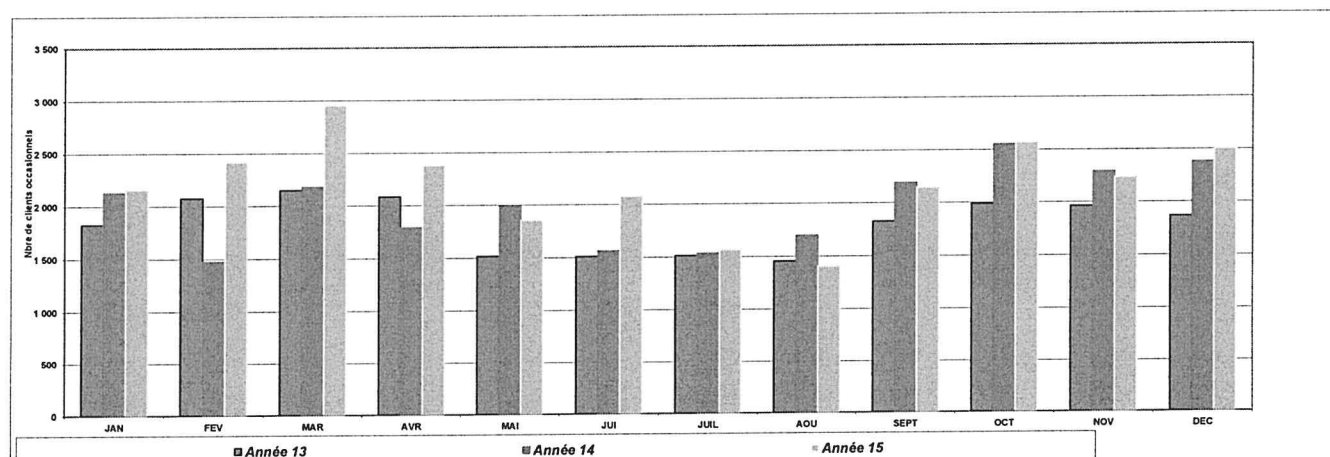
Capacité générale du parc 717 soit 8,97%

Fréquentation Mensuelle

MOIS	Année 13	Année 14	Année 15	Ecart 15/13	% 15/13	Ecart 15/14	% 15/14
JAN	1 829	2 130	2 160	331	18,10	30	1,41
FEV	2 077	1 477	2 418	341	16,42	941	63,71
MAR	2 153	2 181	2 957	804	37,34	776	35,58
AVR	2 086	1 792	2 383	298	14,27	591	32,98
MAI	1 518	1 992	1 856	339	22,31	-136	-6,83
JUI	1 511	1 563	2 081	571	37,77	518	33,14
JUIL	1 514	1 537	1 567	53	3,50	30	1,95
AOU	1 457	1 699	1 402	-55	-3,77	-297	-17,48
SEPT	1 830	2 194	2 147	317	17,32	-47	-2,14
OCT	1 990	2 553	2 568	578	29,05	15	0,59
NOV	1 965	2 295	2 237	272	13,84	-58	-2,53
DEC	1 869	2 382	2 507	639	34,17	125	5,25
TOTAL							

Fréquentation cumulée

Année 13	Année 14	Année 15	Ecart 15/13	% 15/13	Ecart 15/14	% 15/14
1 829	2 130	2 160	331	18,10	30	1,41
3 906	3 607	4 578	672	17,20	971	26,92
6 059	5 788	7 535	1 476	24,36	1 747	30,18
8 145	7 580	9 918	1 774	21,78	2 338	30,84
9 662	9 572	11 774	2 112	21,86	2 202	23,00
11 173	11 135	13 855	2 683	24,01	2 720	24,43
12 687	12 672	15 422	2 736	21,56	2 750	21,70
14 144	14 371	16 824	2 681	18,95	2 453	17,07
15 974	16 565	18 971	2 998	18,77	2 406	14,52
17 964	19 118	21 539	3 576	19,90	2 421	12,66
19 929	21 413	23 776	3 848	19,31	2 363	11,04
21 797	23 795	26 283	4 486	20,58	2 488	10,46
21 797	23 795	26 283	4 486	20,58	2 488	10,46



ANNEE 2015

Fréquentation horaire Cité Mondiale

Représentativité du parc en 2014 par rapport à la fréquentati 2,6%

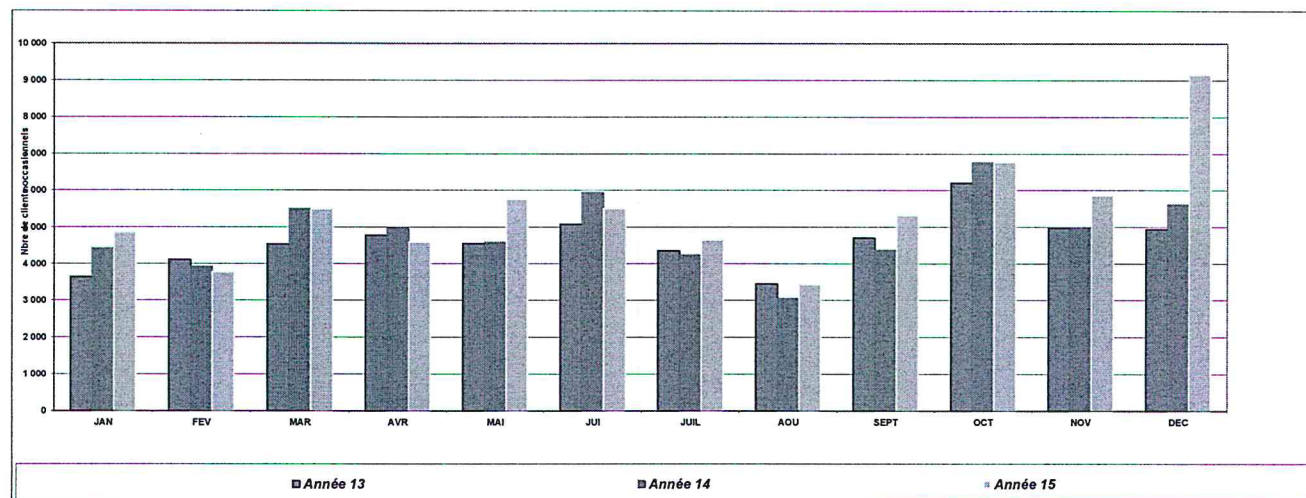
Capacité générale du parc 699 soit 8,75%

Fréquentation Mensuelle

MOIS	Année 13	Année 14	Année 15	Ecart 15/13	% 15/13	Ecart 15/14	% 15/14
JAN	3 638	4 423	4 863	1 225	33,67	440	9,95
FEV	4 118	3 922	3 780	-338	-8,21	-142	-3,62
MAR	4 539	5 501	5 498	959	21,13	-3	-0,05
AVR	4 778	4 972	4 591	-187	-3,91	-381	-7,66
MAI	4 554	4 591	5 757	1 204	26,43	1 166	25,40
JUI	5 082	5 943	5 510	428	8,42	-433	-7,29
JUIL	4 358	4 240	4 649	291	6,68	409	9,65
AOU	3 445	3 055	3 435	-10	-0,29	380	12,44
SEPT	4 714	4 376	5 324	611	12,95	948	21,66
OCT	6 201	6 768	6 774	573	9,24	6	0,09
NOV	4 983	4 978	5 864	881	17,68	886	17,80
DEC	4 946	5 614	9 167	4 222	85,36	3 553	63,29
TOTAL							

Fréquentation cumulée

Année 13	Année 14	Année 15	Ecart 15/13	% 15/13	Ecart 15/14	% 15/14
3 638	4 423	4 863	1 225	33,67	440	9,95
7 756	8 345	8 643	887	11,44	298	3,57
12 295	13 846	14 141	1 846	15,01	295	2,13
17 073	18 818	18 732	1 659	9,72	-86	-0,46
21 627	23 409	24 489	2 863	13,24	1 080	4,61
26 709	29 352	29 999	3 291	12,32	647	2,20
31 067	33 592	34 648	3 582	11,53	1 056	3,14
34 512	36 647	38 083	3 572	10,35	1 436	3,92
39 225	41 023	43 407	4 182	10,66	2 384	5,81
45 426	47 791	50 181	4 755	10,47	2 390	5,00
50 409	52 769	56 045	5 636	11,18	3 276	6,21
55 355	58 383	65 212	9 858	17,81	6 829	11,70
55 355	58 383	65 212	9 858	17,81	6 829	11,70



Fréquentation horaire Quai Deschamps

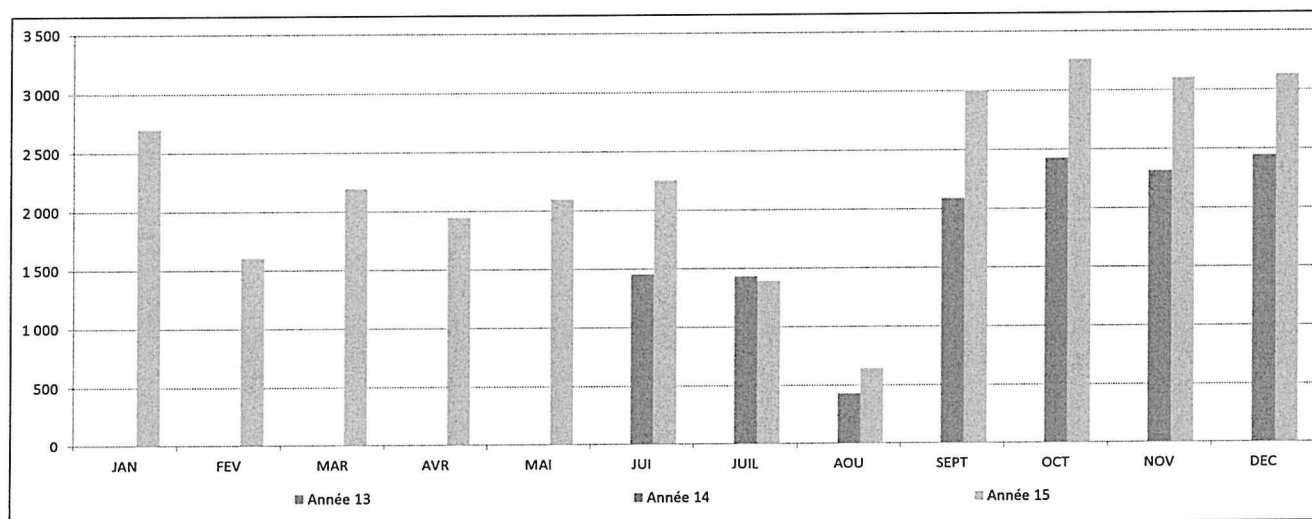


Fréquentation Mensuelle

MOIS	Année 13	Année 14	Année 15	Ecart 15/13	% 15/13	Ecart 15/14	% 15/14
JAN			2 706			2 706	
FEV			1 607			1 607	
MAR			2 194			2 194	
AVR			1 945			1 945	
MAI			2 096			2 096	
JUI		1 453	2 254			801	55,09
JUIL		1 432	1 395			-37	-2,58
AOU		430	642			212	49,30
SEPT		2 091	3 004			913	43,66
OCT		2 428	3 264			836	34,43
NOV		2 318	3 103			785	33,87
DEC		2 447	3 132			685	27,99
TOTAL							

Fréquentation cumulée

Année 13	Année 14	Année 15	Ecart 15/13	% 15/13	Ecart 15/14	% 15/14
		2 706				
		4 313				
		6 507				
		8 452				
		10 548				
	1 453	12 802				
	2 885	14 197				
	3 315	14 839				
	5 406	17 843				
	7 834	21 107				
	10 152	24 210				
	12 599	27 342				
	12 599	27 342				



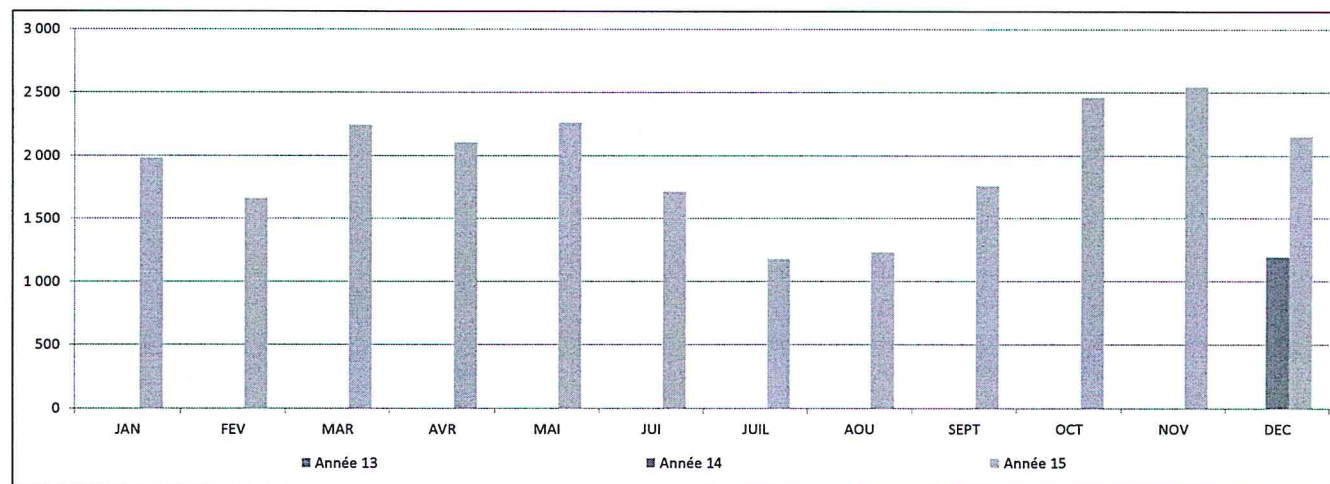
Fréquentation horaire Château Descas

Fréquentation Mensuelle

MOIS	Année 13	Année 14	Année 15	Ecart 15/13	% 15/13	Ecart 15/14	% 15/14
JAN			1 984				
FEV			1 661				
MAR			2 244				
AVR			2 107				
MAI			2 262				
JUI			1 714				
JUIL			1 178				
AOU			1 234				
SEPT			1 761				
OCT			2 462				
NOV			2 547				
DEC		1 196	2 153			957	
TOTAL							

Fréquentation cumulée

Année 13	Année 14	Année 15	Ecart 15/13	% 15/13	Ecart 15/14	% 15/14
		1 984				
		3 645				
		5 889				
		7 996				
		10 258				
		11 972				
		13 150				
		14 384				
		16 145				
		18 607				
		21 154				
	1 196	23 307			22 111	
	1 196	23 307			22 111	#####





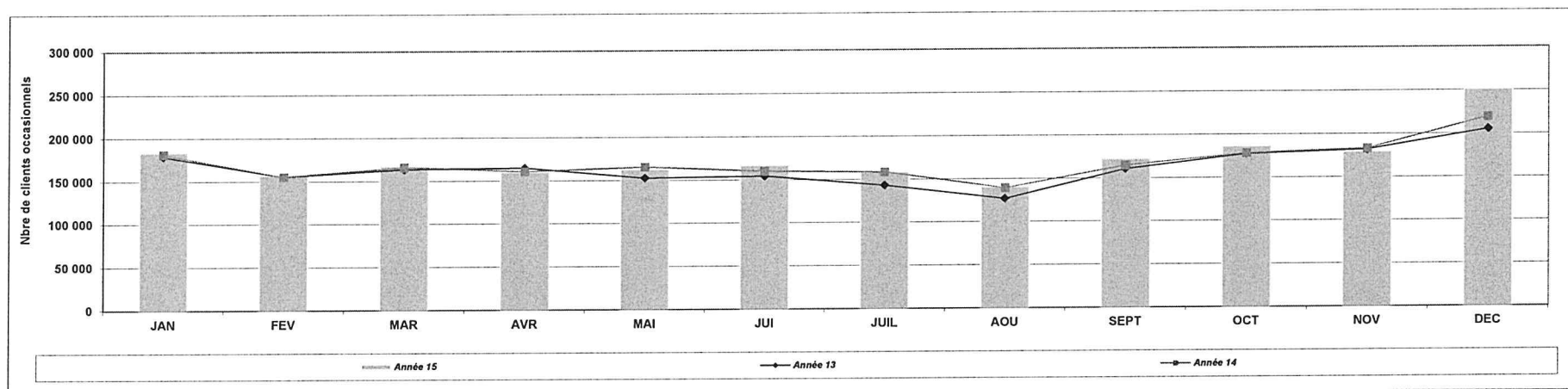
Tous Parcs de Stationnement hors Saint Jean

Fréquentation Mensuelle

MOIS	Année 13	Année 14	Année 15	Ecart 15/13	% 15/13	Ecart 15/14	% 15/14
JAN	178 954	181 446	183 758	4 804	2,68	2 312	1,27
FEV	155 275	155 411	156 974	1 699	1,09	1 563	1,01
MAR	163 652	166 046	167 590	3 938	2,41	1 544	0,93
AVR	164 998	160 775	160 309	-4 689	-2,84	-466	-0,29
MAI	152 978	165 603	162 974	9 996	6,53	-2 630	-1,59
JUI	154 473	160 287	166 985	12 512	8,10	6 698	4,18
JUIL	143 360	158 628	158 719	15 359	10,71	91	0,06
AOU	127 207	139 604	140 496	13 289	10,45	892	0,64
SEPT	160 859	164 788	172 479	11 621	7,22	7 691	4,67
OCT	177 756	178 542	186 210	8 454	4,76	7 668	4,29
NOV	181 948	183 204	179 820	-2 128	-1,17	-3 384	-1,85
DEC	205 661	219 684	251 188	45 527	22,14	31 504	14,34
TOTAL							

Fréquentation cumulée

Année 13	Année 14	Année 15	Ecart 15/13	% 15/13	Ecart 15/14	% 15/14
178 954	181 446	183 758	4 804	2,68	2 312	1,27
334 229	336 857	340 732	6 503	1,95	3 875	1,15
497 881	502 903	508 322	10 441	2,10	5 419	1,08
662 879	663 678	668 631	5 752	0,87	4 953	0,75
815 857	829 281	831 605	15 748	1,93	2 324	0,28
970 329	989 568	998 589	28 260	2,91	9 021	0,91
1 113 689	1 148 196	1 157 308	43 619	3,92	9 112	0,79
1 240 896	1 287 800	1 297 804	56 908	4,59	10 004	0,78
1 401 755	1 452 588	1 470 283	68 529	4,89	17 695	1,22
1 579 511	1 631 130	1 656 493	76 983	4,87	25 363	1,55
1 761 459	1 814 334	1 836 313	74 855	4,25	21 979	1,21
1 967 120	2 034 018	2 087 501	120 382	6,12	53 483	2,63
1 967 120	2 034 018	2 087 501	120 382	6,12	53 483	2,63



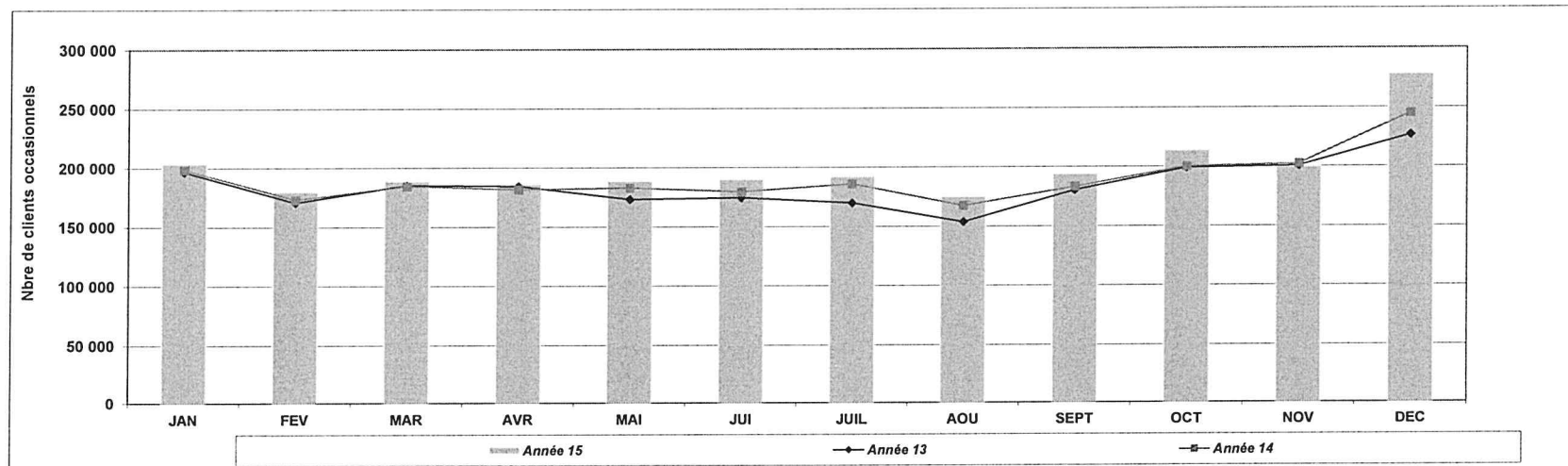
Tous Parcs de Stationnement

Fréquentation Mensuelle

MOIS	Année 13	Année 14	Année 15	Ecart 15/13	% 15/13	Ecart 15/14	% 15/14
JAN	196 641	198 689	203 935	7 294	3,71	5 246	2,64
FEV	170 618	173 188	179 761	9 144	5,36	6 573	3,80
MAR	185 073	184 376	188 745	3 672	1,98	4 369	2,37
AVR	184 375	181 613	186 053	1 678	0,91	4 440	2,44
MAI	173 109	182 742	188 569	15 460	8,93	5 827	3,19
JUI	174 533	179 492	189 897	15 364	8,80	10 405	5,80
JUIL	169 832	185 994	191 903	22 071	13,00	5 909	3,18
AOU	153 662	167 360	175 064	21 402	13,93	7 704	4,60
SEPT	180 313	183 238	193 958	13 646	7,57	10 720	5,85
OCT	199 138	200 412	213 889	14 751	7,41	13 477	6,72
NOV	200 490	202 505	199 687	-803	-0,40	-2 818	-1,39
DEC	226 641	245 331	278 271	51 630	22,78	32 940	13,43
TOTAL							

Fréquentation cumulée

Année 13	Année 14	Année 15	Ecart 15/13	% 15/13	Ecart 15/14	% 15/14
196 641	198 689	203 935	7 294	3,71	5 246	2,64
367 259	371 877	383 696	16 438	4,48	11 819	3,18
552 332	556 253	572 441	20 110	3,64	16 188	2,91
736 707	737 866	758 494	21 788	2,96	20 628	2,80
909 815	920 608	947 063	37 248	4,09	26 455	2,87
1 084 348	1 100 100	1 136 959	52 612	4,85	36 859	3,35
1 254 180	1 286 094	1 328 862	74 683	5,95	42 768	3,33
1 407 842	1 453 454	1 503 926	96 085	6,82	50 472	3,47
1 588 154	1 636 692	1 697 884	109 730	6,91	61 192	3,74
1 787 292	1 837 104	1 911 773	124 481	6,96	74 669	4,06
1 987 782	2 039 609	2 111 460	123 678	6,22	71 851	3,52
2 214 423	2 284 940	2 389 731	175 308	7,92	104 791	4,59
2 214 423	2 284 940	2 389 731	175 308	7,92	104 791	4,59



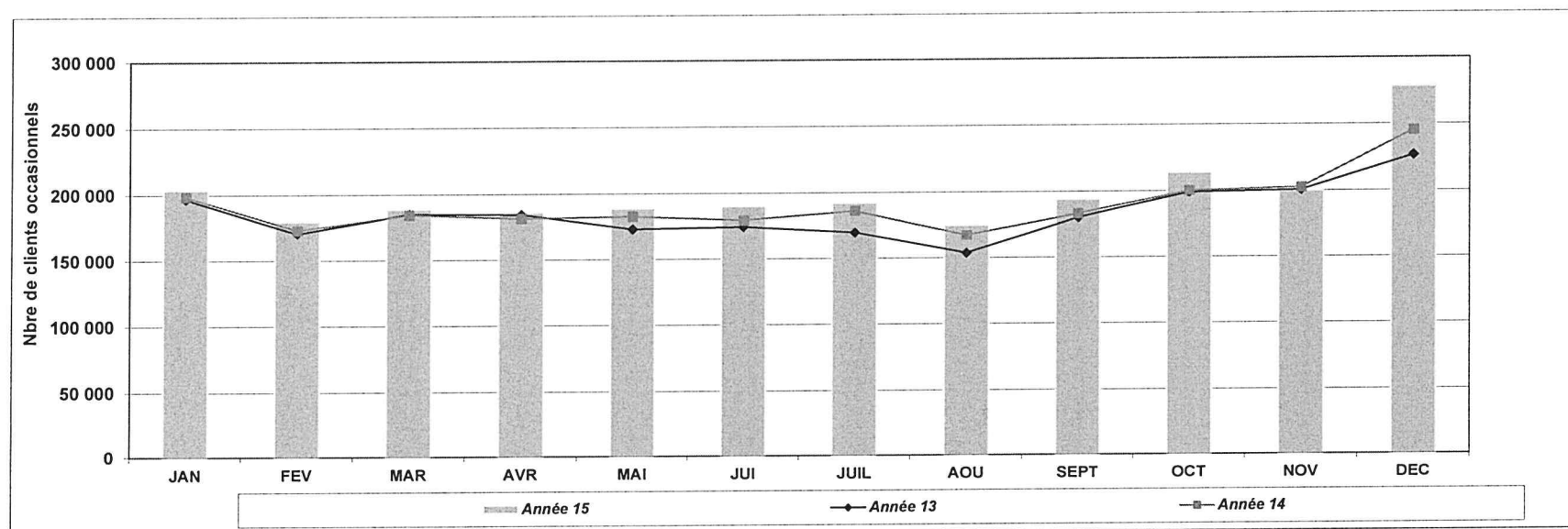
Tous Parcs de Stationnement hors parkings provisoires

Fréquentation Mensuelle

MOIS	Année 13	Année 14	Année 15	Ecart 15/13	% 15/13	Ecart 15/14	% 15/14
JAN	196 641	198 689	199 245	2 604	1,32	556	0,28
FEV	170 618	173 188	176 493	5 876	3,44	3 305	1,91
MAR	185 073	184 376	184 307	-766	-0,41	-69	-0,04
AVR	184 375	181 613	182 001	-2 374	-1,29	388	0,21
MAI	173 109	182 742	184 211	11 102	6,41	1 469	0,80
JUI	174 533	178 039	185 929	11 397	6,53	7 890	4,43
JUIL	169 832	184 562	189 330	19 498	11,48	4 768	2,58
AOU	153 662	166 930	173 188	19 526	12,71	6 258	3,75
SEPT	180 313	181 147	189 193	8 881	4,93	8 046	4,44
OCT	199 138	197 984	208 163	9 025	4,53	10 179	5,14
NOV	200 490	200 187	194 037	-6 453	-3,22	-6 150	-3,07
DEC	226 641	241 688	272 986	46 345	20,45	31 298	12,95
TOTAL							

Fréquentation cumulée

Année 13	Année 14	Année 15	Ecart 15/13	% 15/13	Ecart 15/14	% 15/14
196 641	198 689	199 245	2 604	1,32	556	0,28
367 259	371 877	375 738	8 480	2,31	3 861	1,04
552 332	556 253	560 045	7 714	1,40	3 792	0,68
736 707	737 866	742 046	5 340	0,72	4 180	0,57
909 815	920 608	926 257	16 442	1,81	5 649	0,61
1 084 348	1 098 647	1 112 186	27 838	2,57	13 539	1,23
1 254 180	1 283 209	1 301 516	47 336	3,77	18 307	1,43
1 407 842	1 450 139	1 474 704	66 862	4,75	24 565	1,69
1 588 154	1 631 286	1 663 897	75 743	4,77	32 611	2,00
1 787 292	1 829 270	1 872 060	84 768	4,74	42 790	2,34
1 987 782	2 029 457	2 066 097	78 315	3,94	36 640	1,81
2 214 423	2 271 145	2 339 083	124 660	5,63	67 938	2,99
2 214 423	2 271 145	2 339 083	124 660	5,63	67 938	2,99



Tous Parcs de Stationnement hors Saint Jean et parcs provisoires

Fréquentation Mensuelle

MOIS	Année 13	Année 14	Année 15	Ecart 15/13	% 15/13	Ecart 15/14	% 15/14
JAN	178 954	181 446	179 068	114	0,06	-2 378	-1,31
FEV	155 275	155 411	153 706	-1 569	-1,01	-1 705	-1,10
MAR	163 652	166 046	163 152	-500	-0,31	-2 894	-1,74
AVR	164 998	160 775	156 257	-8 741	-5,30	-4 518	-2,81
MAI	152 978	165 603	158 616	5 638	3,69	-6 988	-4,22
JUI	154 473	158 834	163 017	8 545	5,53	4 183	2,63
JUIL	143 360	157 196	156 146	12 786	8,92	-1 050	-0,67
AOU	127 207	139 174	138 620	11 413	8,97	-554	-0,40
SEPT	160 859	162 697	167 714	6 856	4,26	5 017	3,08
OCT	177 756	176 114	180 484	2 728	1,53	4 370	2,48
NOV	181 948	180 886	174 170	-7 778	-4,27	-6 716	-3,71
DEC	205 661	216 041	245 903	40 242	19,57	29 862	13,82
TOTAL							

Fréquentation cumulée

Année 13	Année 14	Année 15	Ecart 15/13	% 15/13	Ecart 15/14	% 15/14
178 954	181 446	179 068	114	0,06	-2 378	-1,31
334 229	336 857	332 774	-1 455	-0,44	-4 083	-1,21
497 881	502 903	495 926	-1 955	-0,39	-6 977	-1,39
662 879	663 678	652 183	-10 696	-1,61	-11 495	-1,73
815 857	829 281	810 799	-5 058	-0,62	-18 483	-2,23
970 329	988 115	973 816	3 487	0,36	-14 300	-1,45
1 113 689	1 145 311	1 129 962	16 273	1,46	-15 350	-1,34
1 240 896	1 284 485	1 268 582	27 686	2,23	-15 904	-1,24
1 401 755	1 447 182	1 436 296	34 541	2,46	-10 887	-0,75
1 579 511	1 623 296	1 616 780	37 269	2,36	-6 517	-0,40
1 761 459	1 804 182	1 790 950	29 491	1,67	-13 233	-0,73
1 967 120	2 020 223	2 036 853	69 733	3,54	16 630	0,82
1 967 120	2 020 223	2 036 853	69 733	3,54	16 630	0,82

